



Informe Anual d'Infecció Hospitalària Any 2017

Servei d'Epidemiologia i Avaluació
Programa de Control de la Infecció Hospitalària

Febrer de 2018

www.parcdesalutmar.cat

Índex

Vigilància de bacterièmies

Evolució dels episodis de bacterièmia, densitats d'incidència globals. Hospital del Mar	3
Evolució dels episodis de bacterièmia nosocomial, densitats d'incidència per servei. Hospital del Mar	4
Evolució dels episodis de bacterièmia, densitats d'incidència globals. Hospital de l'Esperança	5
Evolució dels episodis de bacterièmia nosocomial, densitats d'incidència per servei. Hospital de l'Esperança	6

Vigilància de ferida quirúrgica

Evolució de les taxes d'infecció en cirurgia colorectal	7
Evolució de les taxes d'infecció en artroplàstia de genoll	8
Evolució de les taxes d'infecció en artroplàstia de maluc	9
Evolució de les taxes d'infecció en cirurgia de raquis	10
Evolució de les taxes d'infecció en neurocirurgia	11

Vigilància de microorganismes conflictius

Evolució de la densitat d'incidència en infecció/colonització nosocomial per microorganisme. Hospital del Mar	12
Evolució gràfica de la densitat d'incidència en infecció/colonització nosocomial per microorganisme. Hospital del Mar	13
Evolució de la densitat d'incidència en infecció/colonització nosocomial per microorganisme. Hospital de l'Esperança	14
Evolució gràfica de la densitat d'incidència en infecció/colonització nosocomial per microorganisme. Hospital de l'Esperança	17

Avaluació de la higiene de mans

Evolució del percentatge de compliment de la higiene de mans. Hospital del Mar	18
Evolució del percentatge de compliment de la higiene de mans. Hospital de l'Esperança	19
Evolució del percentatge de compliment de la higiene de mans. Centre Fòrum	20

Vigilància de la infecció hospitalària a la UCI 21

Definicions 22

Vigilància de bacterièmies

Centre

HMAR i HESP (Aguts)

Any

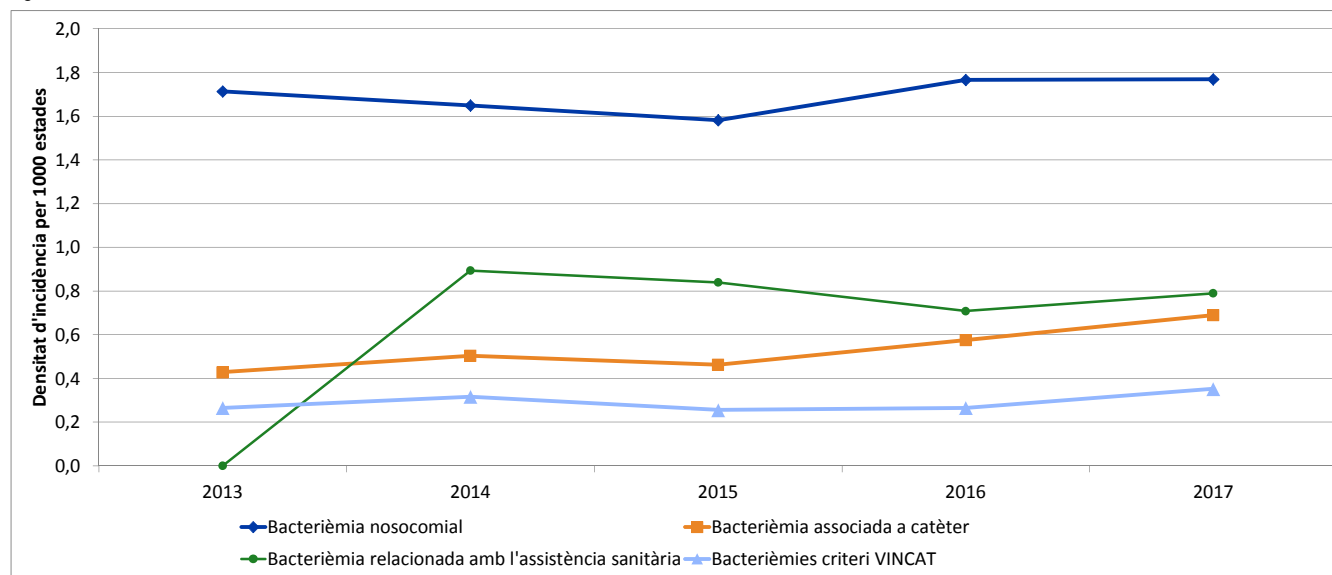
2017

Densitat d'incidència de bacterièmia per 1000 dies d'estada

	2013		2014		2015		2016		2017	
	n	Densitat d'incidència	n	Densitat d'incidència	n	Densitat d'incidència	n	Densitat d'incidència	n	Densitat d'incidència
Bacterièmies comunitàries	354		303		379		344		388	
Bacterièmies nosocomials	220	1,71	203	1,65	198	1,58	227	1,77	231	1,77
Bacterièmies nosocomials associades a CVC criteri VINCAT	34	0,26	39	0,32	32	0,26	34	0,26	46	0,35
Bacterièmies nosocomials associades a catèter ¹	55	0,43	62	0,50	58	0,46	74	0,58	90	0,69
Bacterièmies nosocomials associades a catèter amb nutrició parenteral (per 1.000 dies de nutrició parenteral)									36	6,97
Bacterièmies relacionades amb l'assistència sanitària ²	0	0,00	110	0,89	105	0,84	91	0,71	103	0,79

1: Inclou UCI i catèter de diàlisi i port-a-cath

2: Es recull des del segon trimestre del 2014



Vigilància de bacterièmies nosocomials

Centre HMAR i HESP (Aguts)

Any

2017

Densitat d'incidència de bacterièmia nosocomial per 1000 dies d'estada

	2013		2014		2015		2016		2017	
	n	Densitat d'incidència	n	Densitat d'incidència	n	Densitat d'incidència	n	Densitat d'incidència	n	Densitat d'incidència
Anestèsia/Ci.Dolor	8	3,76	17	7,15	5	2,38	19	7,94	18	6,86
C.O.T.	7	0,57	10	0,81	16	1,18	16	1,21	11	0,81
Cardiologia	6	0,80	10	1,28	16	2,05	5	0,68	12	1,52
Cirurgia General	48	3,01	41	3,05	21	1,53	35	2,69	38	2,91
Cirurgia Toràcica	1	0,77	0	0,00	0	0,00	2	1,12	2	1,07
Cirurgia Vasculard	2	0,55	4	0,99	3	0,67	2	0,50	4	0,94
Digestologia	23	2,78	24	2,81	33	3,75	14	1,73	16	2,08
Hematologia	13	4,08	10	4,13	3	1,05	23	7,21	14	4,24
Malalties Infeccioses	12	1,99	7	1,22	10	1,75	5	0,88	6	0,97
Medicina Interna	10	1,55	3	0,52	7	1,17	6	1,04	8	1,39
Nefrologia	14	3,15	14	3,12	18	3,75	12	2,37	16	2,98
Neurocirurgia	3	1,07	6	2,22	3	1,10	3	1,06	6	2,34
Neurologia	7	1,93	4	1,13	5	1,29	7	1,79	6	1,57
Oncologia	17	2,97	14	2,41	20	3,67	21	3,54	24	4,07
Pneumologia	1	0,18	1	0,15	3	0,48	7	0,94	1	0,14
Rehabilitació	1	0,13	1	0,17	2	0,34	1	0,16	0	0,00
UCI	18	3,47	12	2,23	15	2,78	26	4,74	22	3,75
Unitat de geriatria d'aguts	0	0,00	0	0,00	0	0,00	0	0,00	0	0,00
Urologia	5	1,40	15	3,66	5	1,56	10	3,04	10	2,82
USUM	0	0,00	0	0,00	0	0,00	1	0,29	1	0,27
Total	220	1,71	203	1,65	198	1,58	227	1,77	231	1,77

Vigilància de ferida quirúrgica

Cirurgia

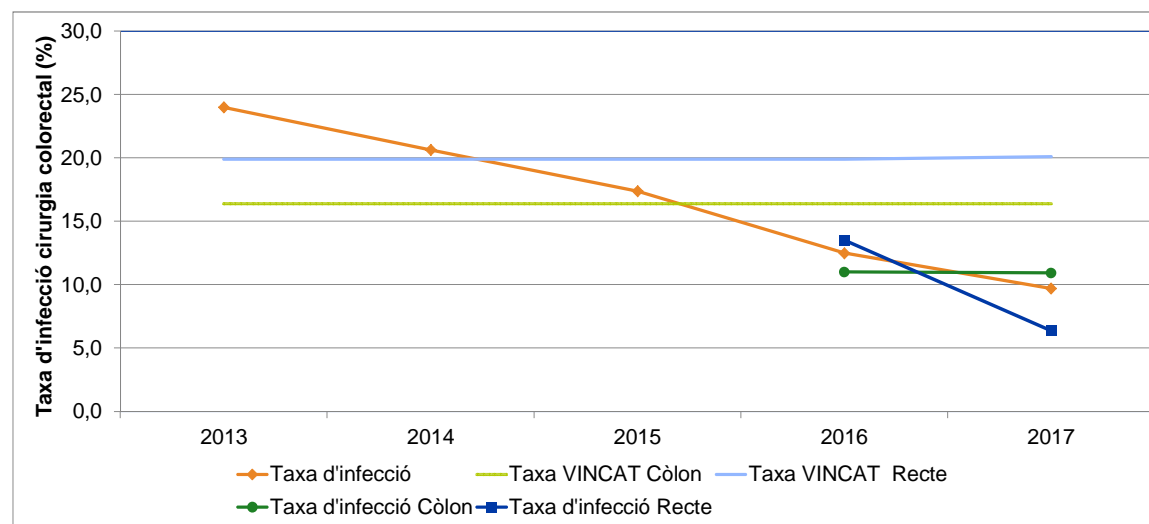
Colorectal

Any

2017

Taxa d'infecció en cirurgia colorectal sobre el total d'intervencions (%)

	2013		2014		2015		2016		2017	
	n	Taxa d'infecció	n	Taxa d'infecció	n	Taxa d'infecció	n	Taxa d'infecció	n	Taxa d'infecció
Total infeccions	36	24,0	26	20,6	28	17,4	18	12,5	17	9,7
Superficial	16	10,7	12	9,5	13	8,1	8	5,6	5	2,9
Òrgan/espai	20	13,3	14	11,1	15	9,3	10	6,9	12	6,9
Profilaxis antibiòtica correcta			96	76,190476	139	86,3	131	91,0	155	88,6
Total d'intervencions	150		126		161		144		175	
Total infeccions cirurgia de còlon					19		12	11,0	14	10,9
Superficial				10,2	7	6,1	3	2,8	5	3,9
Òrgan/espai				10,2	12	10,5	9	8,3	9	7,0
Total d'intervencions cirurgia de còlon			98		114		109		128	
Total infeccions cirurgia de recte			6		9		5	13,5	3	6,4
Superficial			2	7,1	6	12,8	5	13,5	0	0,0
Òrgan/espai			4	14,3	3	6,4	0	0,0	3	6,4
Total d'intervencions cirurgia de recte			28		47		37		47	



Vigilància de ferida quirúrgica

Cirurgia

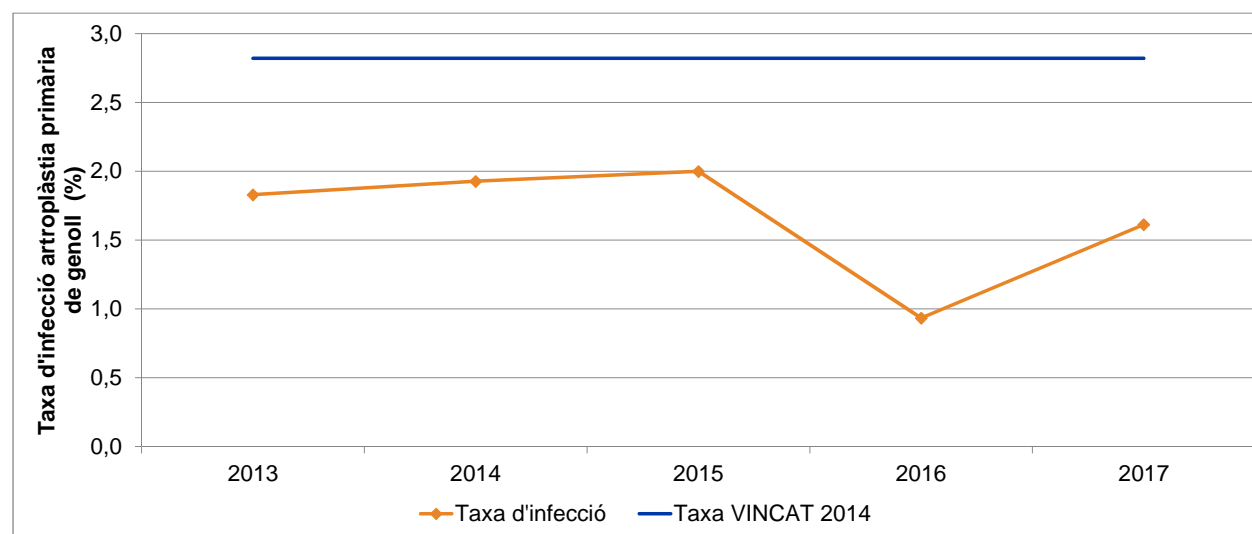
Artroplàstia primària genoll

Any

2017

Taxa d'infecció en artroplàstia primària de genoll sobre el total d'intervencions (%)

	2013		2014		2015		2016		2017	
	n	Taxa d'infecció	n	Taxa d'infecció	n	Taxa d'infecció	n	Taxa d'infecció	n	Taxa d'infecció
Total infeccions	8	1,8	9	1,9	2	2,0	1	0,9	2	1,6
Superficial	5	1,1	4	0,9	0	0,0	1	0,9	0	0,0
Òrgan/espai	3	0,7	5	1,1	2	2,0	0	0,0	2	1,6
Total d'intervencions	437		467		100		107		124	



Vigilància de ferida quirúrgica

Cirurgia

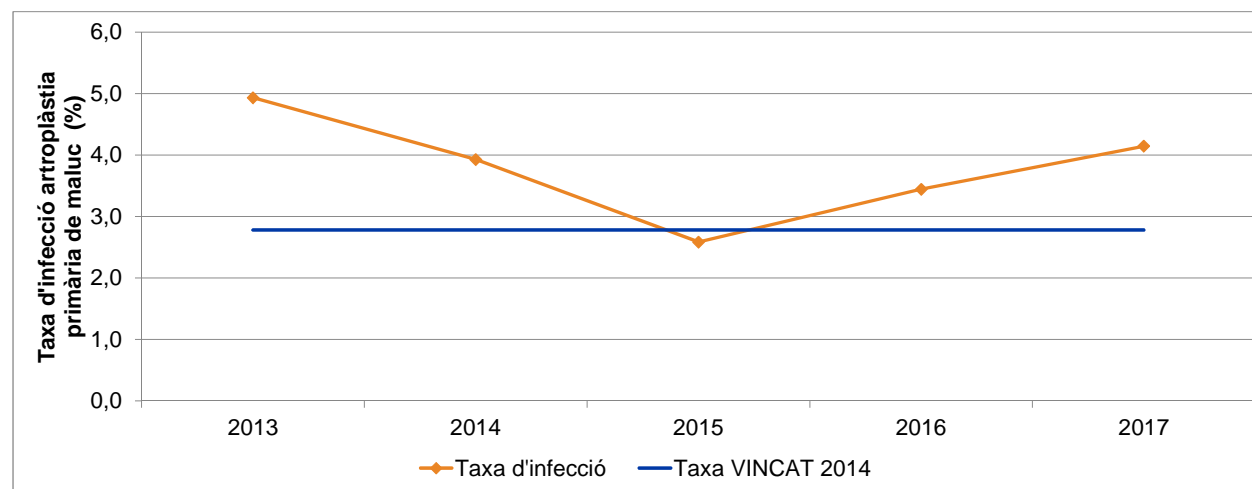
Artroplàstia primària maluc

Any

2017

Taxa d'infecció en artroplàstia primària de maluc sobre el total d'intervencions (%)

	2013		2014		2015		2016		2017	
	n	Taxa d'infecció	n	Taxa d'infecció	n	Taxa d'infecció	n	Taxa d'infecció	n	Taxa d'infecció
Total infeccions	8	4,9	7	3,9	3	2,6	4	3,4	9	4,1
Superficial	3	1,9	1	0,6	0	0,0	1	0,9	1	0,5
Òrgan/espai	5	3,1	6	3,4	3	2,6	3	2,6	8	3,7
Total d'intervencions	162		178		116		116		217	



Vigilància de ferida quirúrgica

Cirurgia

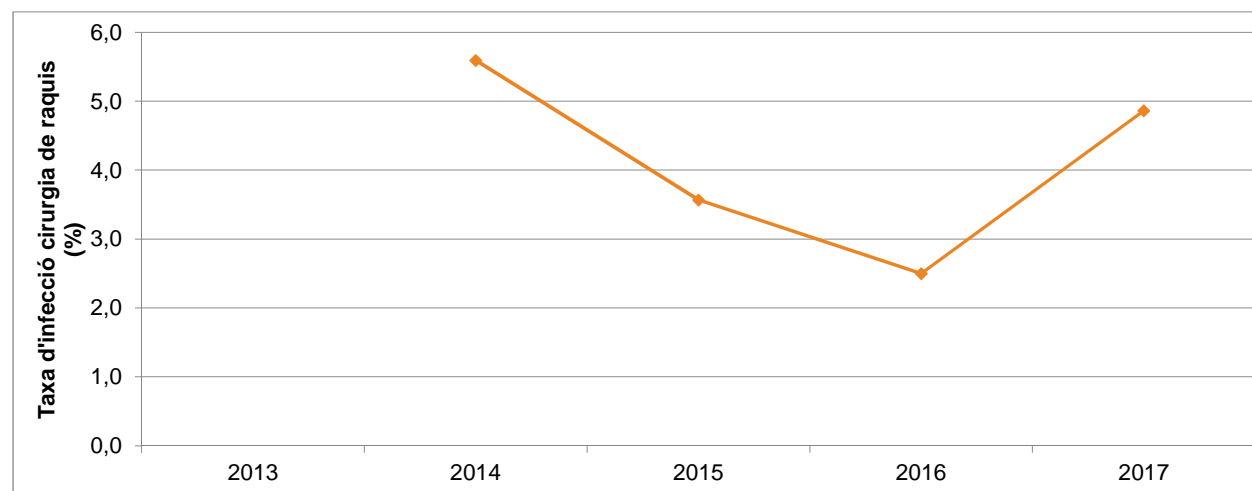
Raquis

Any

2017

Taxa d'infecció en cirurgia de raquis sobre el total d'intervencions (%)

	2013		2014		2015		2016		2017	
	n	Taxa d'infecció	n	Taxa d'infecció	n	Taxa d'infecció	n	Taxa d'infecció	n	Taxa d'infecció
Total infeccions			8	5,6	6	3,6	4	2,5	9	4,9
Superficial			2	1,4	3	1,8	1	0,6	3	1,6
Òrgan/espai			6	4,2	3	1,8	3	1,9	6	3,2
Total d'intervencions			143		168		160		185	



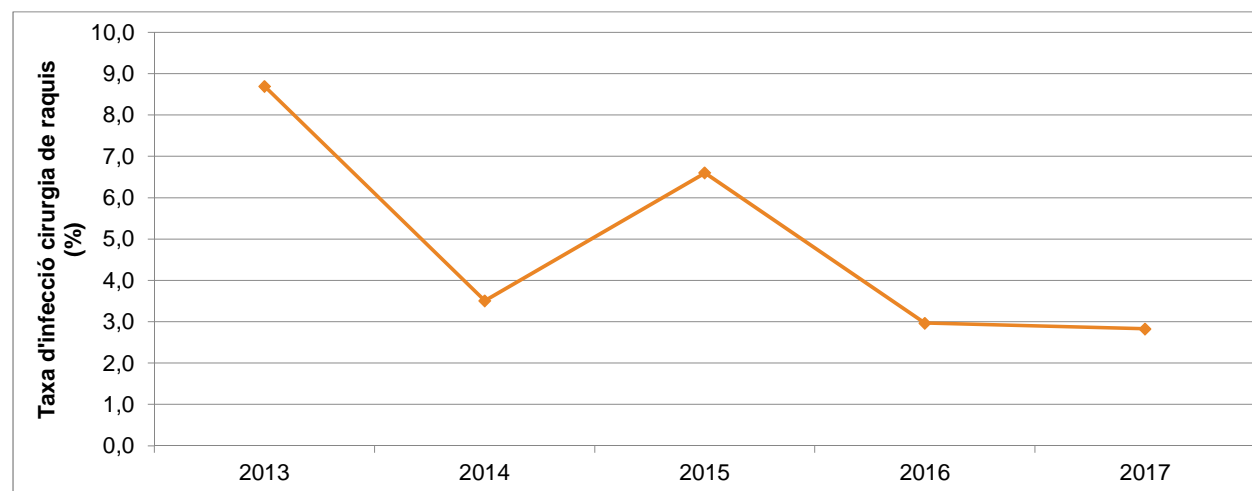
Vigilància de ferida quirúrgica

Cirurgia i cirurgia craneotòmies

Any 2017

Taxa d'infecció en cirurgia de neurocirurgia sobre el total d'intervencions (%)

	2013		2014		2015		2016		2017	
	n	Taxa d'infecció	n	Taxa d'infecció	n	Taxa d'infecció	n	Taxa d'infecció	n	Taxa d'infecció
Total infeccions	10	8,7	4	3,5	7	6,6	3	3,0	3	2,8
Superficial										
Òrgan/espai										
Total d'intervencions	115		114		106		101		106	



Vigilància de microorganismes conflictius

Centre

Hospital del Mar

Any

2017

Densitat d'incidència per 1000 dies d'estada en infecció/colonització nosocomial per microorganismes conflictius. Inclou vigilància activa.

	2013		2014		2015		2016		2017	
	n	Densitat d'incidència	n	Densitat d'incidència	n	Densitat d'incidència	n	Densitat d'incidència	n	Densitat d'incidència
Escherichia coli	155	1,39	108	1,03	88	0,82	112	1,03	135	1,23
Klebsiella pneumoniae	74	0,67	85	0,81	95	0,89	155	1,42	97	0,89
Klebsiella oxytoca	12	0,11	9	0,09	17	0,16	28	0,26	9	0,08
Enterobacter cloacae	70	0,63	42	0,40	28	0,26	49	0,45	41	0,37
Enterococcus faecium	7	0,06	1	0,01	1	0,01	1	0,01	0	0,00
Pseudomonas aeruginosa	100	0,90	78	0,74	103	0,96	125	1,15	109	0,99
Staphylococcus aureus	69	0,62	66	0,63	58	0,54	49	0,45	58	0,53
Clostridium difficile	17	0,15	28	0,27	24	0,22	30	0,28		0,00
Acinetobacter baumannii/haemolyticus	5	0,04	2	0,02	3	0,03	0	0,00	0	0,00
Total de microorganismes	509	4,58	419	3,99	417	3,89	549	5,04	449	4,10
Infecció relacionada amb l'assistència sanitària. Total de microorganismes							120	1,10	177	1,61

S'exclouen els serveis d'Urgències i hospitalització a domicili

Vigilància de microorganismes conflictius

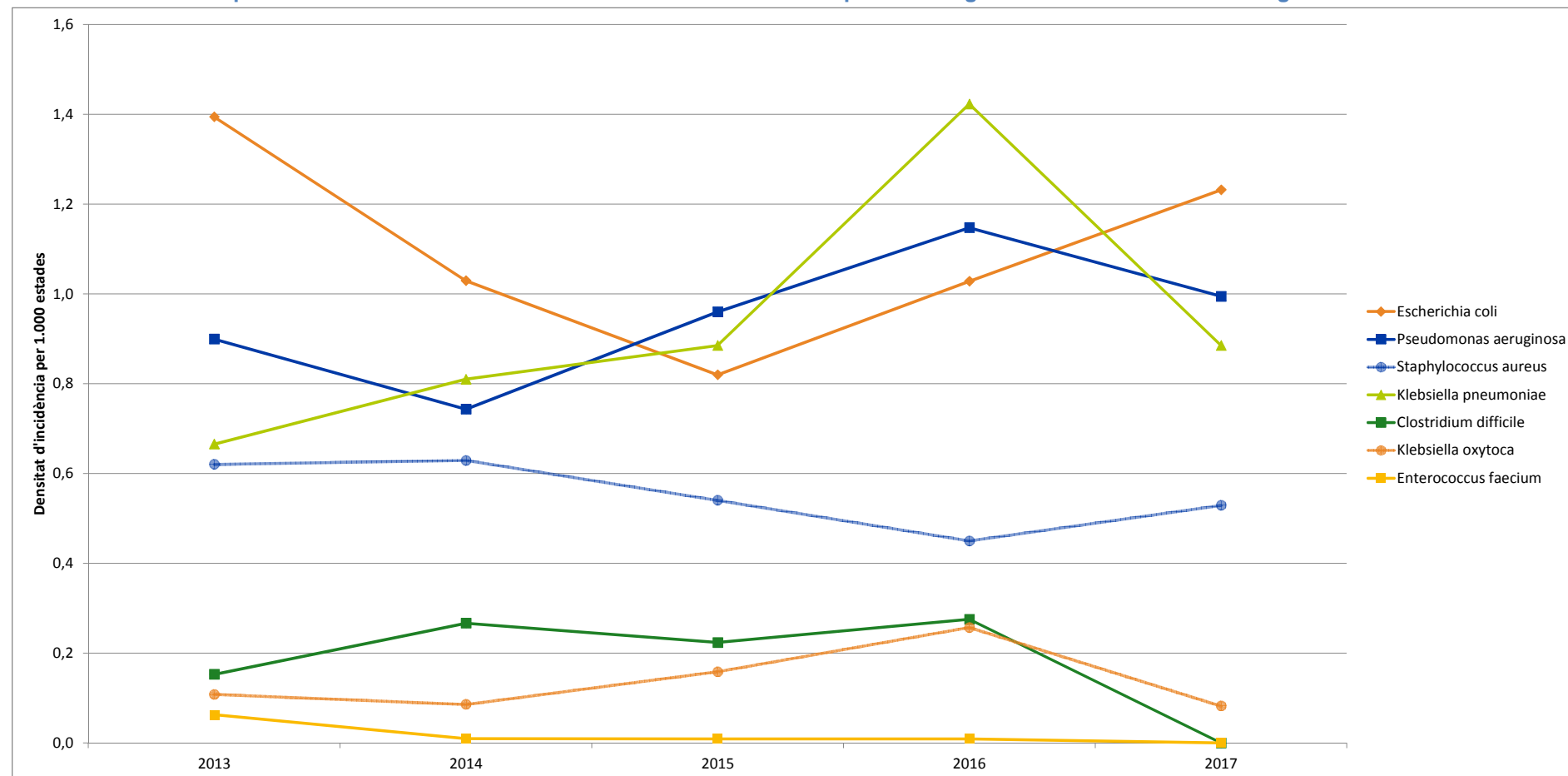
Centre

Hospital del Mar

Any

2017

Densitat d'incidència per 1000 dies d'estada en infecció/colonització nosocomial per microorganismes conflictius. Inclou vigilància activa.



Vigilància de microorganismes conflictius

Centre

Hospital de l'Esperança

Any

2017

Densitat d'incidència per 1000 dies d'estada en infecció/colonització nosocomial per microorganismes conflictius. Inclou vigilància activa.

	2013		2014		2015		2016		2017	
	n	Densitat d'incidència	n	Densitat d'incidència	n	Densitat d'incidència	n	Densitat d'incidència	n	Densitat d'incidència
Escherichia coli	19	0,63	12	0,46	10	0,37	7	0,27	7	0,30
Klebsiella pneumoniae	14	0,46	8	0,30	8	0,30	12	0,46	10	0,43
Klebsiella oxytoca	0	0,00	1	0,04	1	0,04	0	0,00	0	0,00
Enterobacter cloacae	6	0,20	2	0,08	3	0,11	2	0,08	2	0,09
Enterococcus faecium	0	0,00	0	0,00	0	0,00	0	0,00	0	0,00
Pseudomonas aeruginosa	6	0,20	14	0,53	9	0,34	9	0,35	5	0,22
Staphylococcus aureus	20	0,66	10	0,38	11	0,41	9	0,35	10	0,43
Clostridium difficile	7	0,23	3	0,11	6	0,22	4	0,15		0,00
Acinetobacter baumannii/haemolyticus	0	0,00	0	0,00	1	0,04	0	0,00	0	0,00
Total de microorganismes	72	2,39	50	1,90	49	1,83	43	1,65	34	1,48
Infecció relacionada amb l'assistència sanitària. Total de microorganismes							18	0,69	8	0,35

Vigilància de microorganismes conflictius

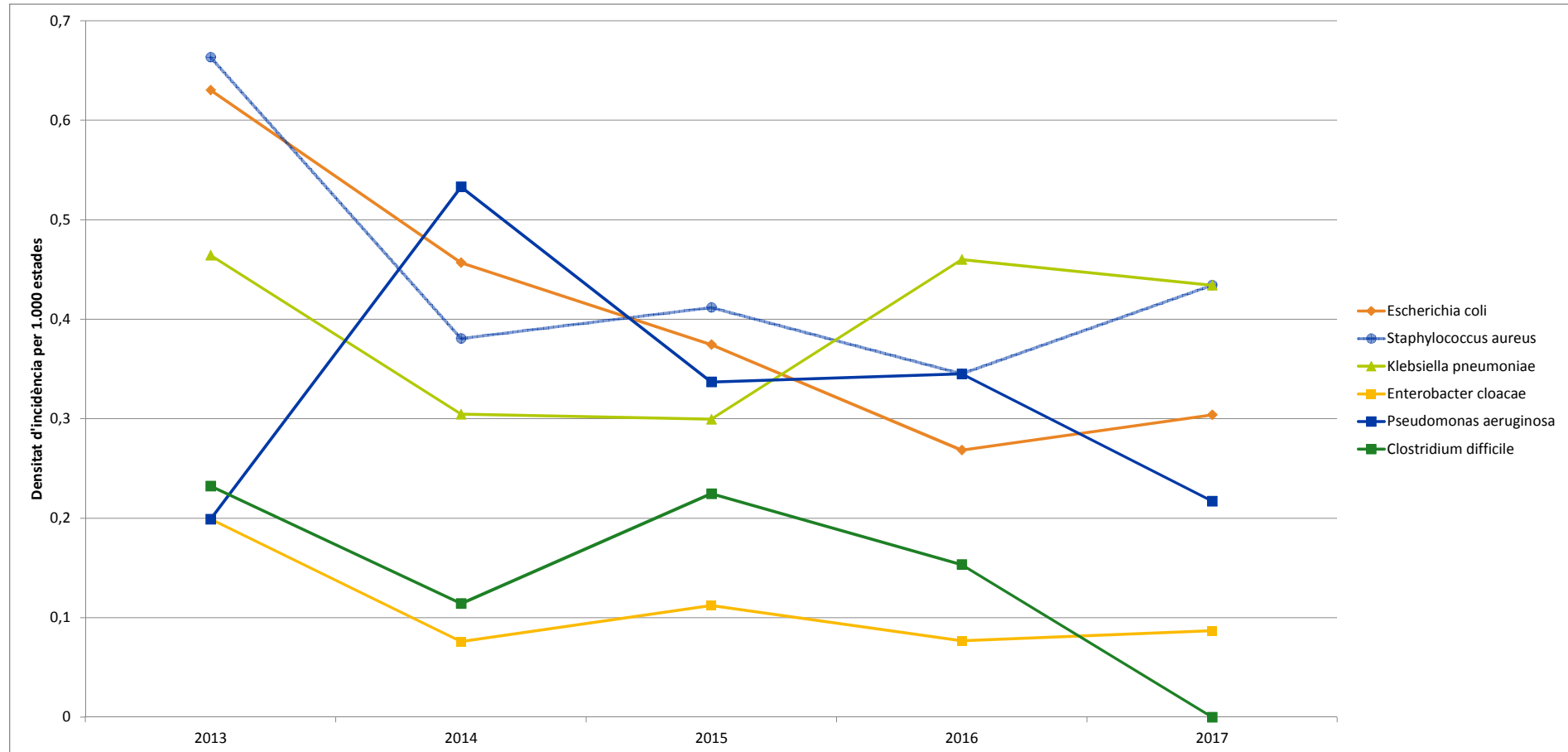
Centre

Hospital de l'Esperança

Any

2017

Densitat d'incidència per 1000 dies d'estada en infecció/colonització nosocomial per microorganismes conflictius. Inclou vigilància activa.



Vigilància de microorganismes conflictius

Centre

Centre Fòrum Hospital del Mar

Any

2017

Densitat d'incidència per 1000 dies d'estada en infecció/colonització nosocomial per microorganismes conflictius. Inclou vigilància activa.

	2013		2014		2015		2016		2017	
	n	Densitat d'incidència	n	Densitat d'incidència	n	Densitat d'incidència	n	Densitat d'incidència	n	Densitat d'incidència
Escherichia coli	13	0,18	18	0,31	13	0,23	18	0,32	12	0,19
Klebsiella pneumoniae	9	0,13	14	0,24	6	0,11	38	0,67	23	0,37
Klebsiella oxytoca	0	0,00	1	0,02	1	0,02	1	0,02	0	0,00
Enterobacter cloacae	1	0,01	1	0,02	2	0,04	1	0,02	0	0,00
Enterococcus faecium	0	0,00	0	0,00	0	0,00	0	0,00	0	0,00
Pseudomonas aeruginosa	8	0,11	7	0,12	8	0,14	6	0,11	9	0,14
Staphylococcus aureus	19	0,27	10	0,17	10	0,18	4	0,07	9	0,14
Clostridium difficile	2	0,03	0	0,00	3	0,05	12	0,21		0,00
Acinetobacter baumannii/haemolyticus	0	0,00	0	0,00	0	0,00	0	0,00	0	0,00
Total de microorganismes	52	0,73	51	0,88	43	0,76	80	1,40	53	0,84
Infecció relacionada amb l'assistència sanitària. Total de microorganismes							1	0,02	4	0,06

Vigilància de microorganismes conflictius

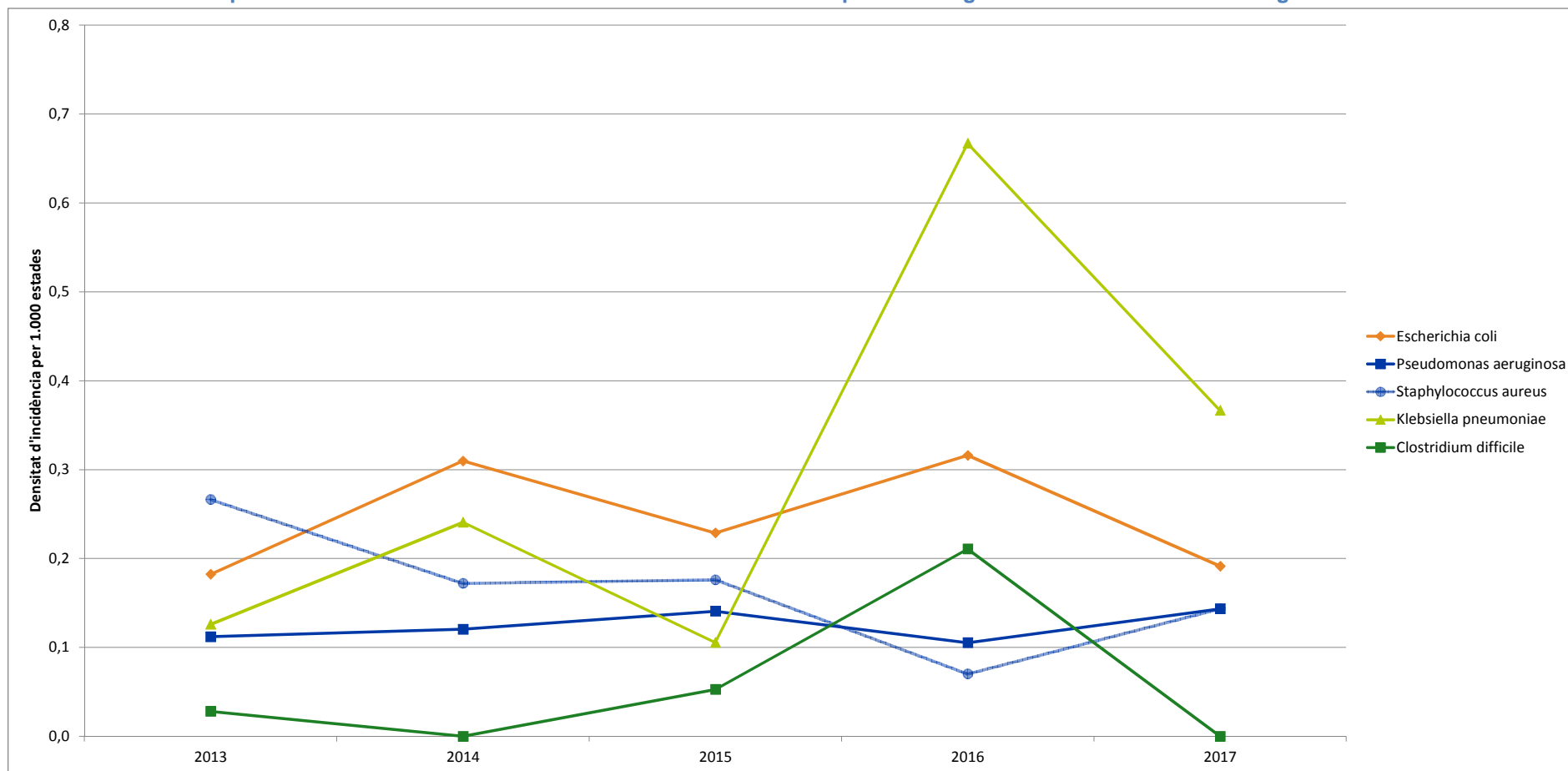
Centre

Centre Fòrum Hospital del Mar

Any

2017

Densitat d'incidència per 1000 dies d'estada en infecció/colonització nosocomial per microorganismes conflictius. Inclou vigilància activa.



Avaluació de la higiene de mans

Centre

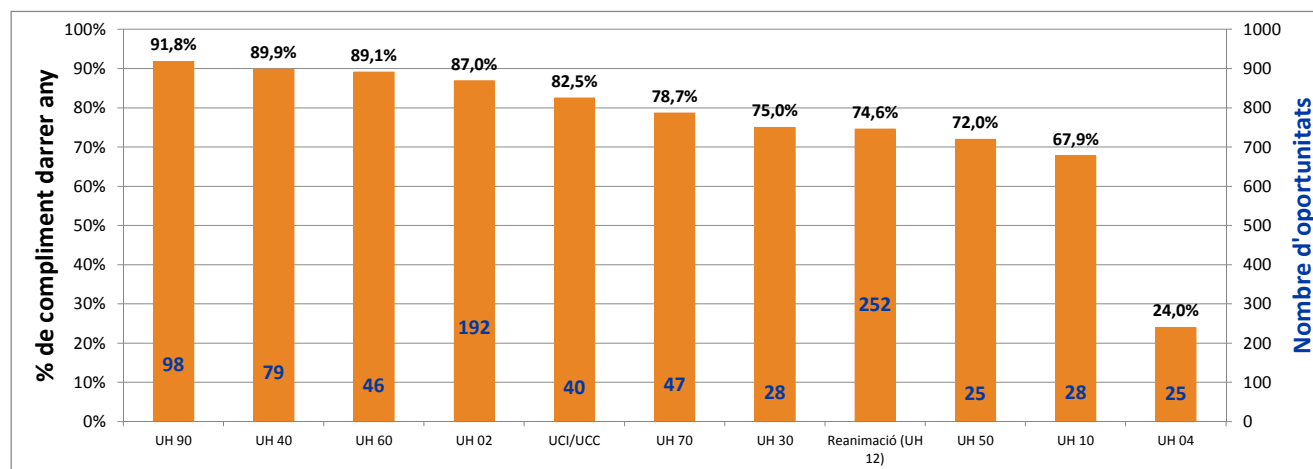
Hospital del Mar

Any

2017

Percentatge de compliment de la higiene de mans (rentat o desinfecció)

	2013		2014		2015		2016		2017	
	Oportunitats observades	% de compliment	Oportunitats observades	% de compliment	Oportunitats observades	% de compliment	Oportunitats observades	% de compliment	Oportunitats observades	% de compliment
Global	1490	75,3%	2098	63,6%	3519	78,4%	936	79,9%	860	80,3%
Categoria										
Metge/ssa	277	71,6%	617	55,3%	1177	74,3%	369	77,8%	228	65,8%
Infermeria	633	79,9%	856	67,8%	1343	81,5%	314	79,0%	274	84,7%
Auxiliar infermeria	503	75,9%	414	70,3%	704	84,1%	165	83,0%	181	88,4%
Altres	77	48,1%	57	52,6%	49	63,3%	11	90,9%	30	86,7%
Moments										
Pre-pacient		78,5%	737	43,1%	1279	62,2%	354	59,0%	297	62,6%
Pre-asèpsia		88,9%	73	31,5%	25	64,0%	11	54,5%	8	50,0%
Post-fluids corporals		82,4%	29	75,9%	33	87,9%	10	80,0%	13	69,2%
Post-pacient		79,5%	926	79,0%	1854	88,2%	499	94,2%	413	91,5%
Post-entorn		40,2%	326	71,5%	328	86,0%	62	88,7%	129	88,4%
Torn										
Matí			1768	64,3%	2905	79,8%	880	80,3%	834	80,0%
Tarda			285	59,6%	614	71,7%	56	73,2%	26	92,3%
Nit			45	64,4%	0		0		0	
Mesures de precaució (aïllaments)					275	70,9%	123	67,5%	105	60,0%



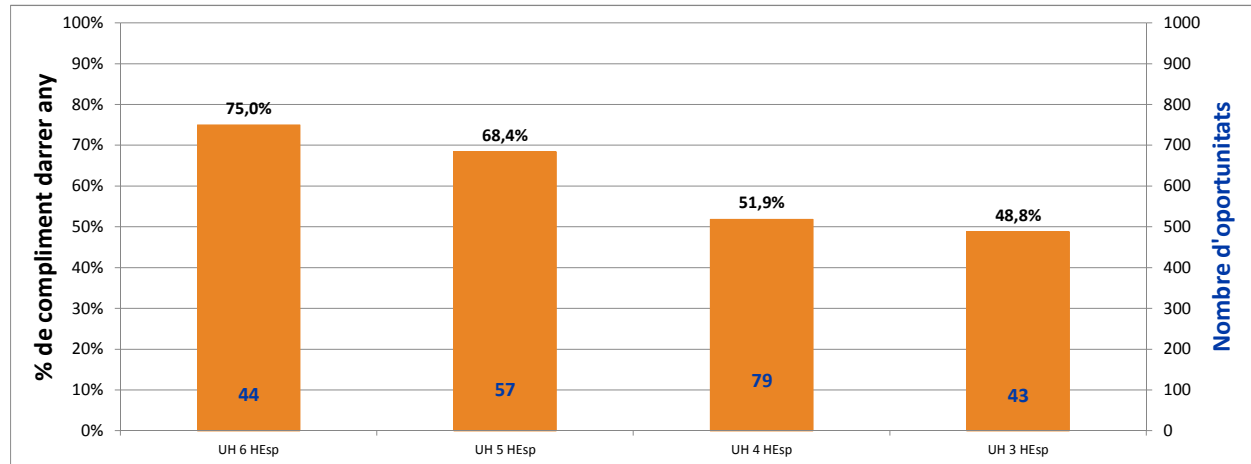
Estàndard Objectius del Pla de Salut 2014-2015 per aguts
75%

Avaluació de la higiene de mans

Centre Hospital de l'Esperança **Any** 2015

Percentatge de compliment de la higiene de mans (rentat o desinfecció)

	2011		2012		2013		2014		2015	
	Oportunitats observades	% de compliment	Oportunitats observades	% de compliment	Oportunitats observades	% de compliment	Oportunitats observades	% de compliment	Oportunitats observades	% de compliment
Global	544	72,9%	1154	80,5%	1742	66,8%	250	56,4%	223	60,1%
Categoria										
Metge/ssa	90	45,8%	113	84,1%	58	74,1%	114	50,0%	91	51,6%
Infermeria	252	81,9%	411	83,2%	696	69,7%	58	56,9%	57	77,2%
Auxiliar infermeria	155	81,9%	383	79,4%	708	67,5%	58	65,5%	68	57,4%
Altres	47	46,3%	93	82,8%	38	60,5%	10	70,0%	0	
Moments										
Pre-pacient		71,2%	457	70,9%	519	49,9%	83	37,3%	92	46,7%
Pre-asèpsia		75,0%	81	67,9%	247	25,9%	10	10,0%	3	66,7%
Post-fluïds corporals		75,0%	164	93,3%	320	90,9%	6	100,0%	2	50,0%
Post-pacient		72,7%	286	92,3%	494	85,6%	104	74,0%	100	76,0%
Post-entorn		71,9%	166	80,1%	162	78,4%	47	55,3%	26	46,2%
Torn										
Matí			529	85,1%	464	83,4%	250	56,4%	223	60,1%
Tarda			118	77,1%	235	72,8%				
Nit			507	76,5%	1043	58,1%				
Mesures de precaució (aïllaments)									2	100%



Estàndard Objectius del Pla de Salut 2014-2015 per aguts **75%**

Estàndard Objectius del Pla de Salut 2014-2015 per socio sanitari **50%**

Avaluació de la higiene de mans

Centre

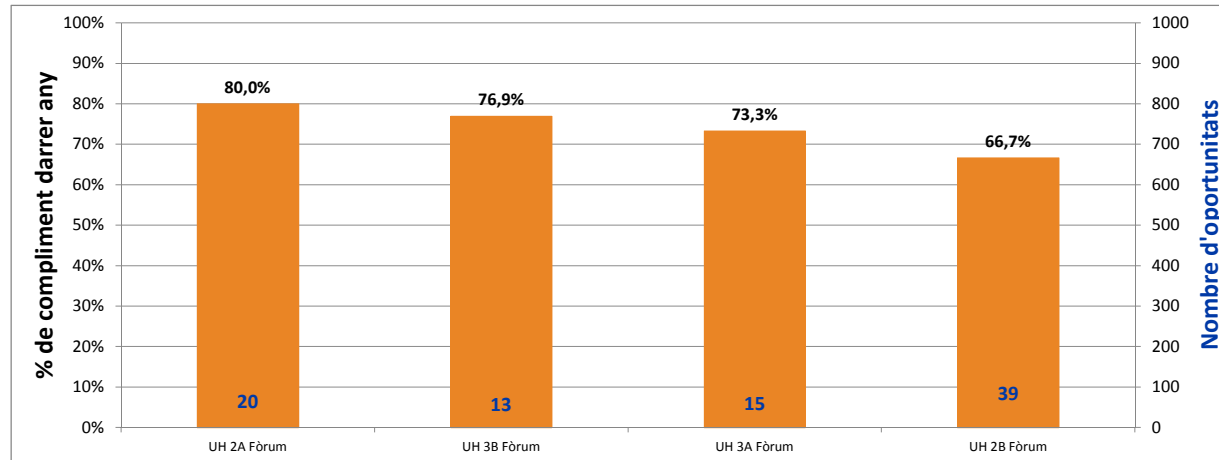
Centre Fòrum

Any

2017

Percentatge de compliment de la higiene de mans (rentat o desinfecció)

	2013		2014		2015		2016		2017	
	Oportunitats observades	% de compliment	Oportunitats observades	% de compliment	Oportunitats observades	% de compliment	Oportunitats observades	% de compliment	Oportunitats observades	% de compliment
Global	298	77,3%	154	53,9%	185	68,6%	134	63,4%	87	72,4%
Categoria										
Metge/ssa	34	71,9%	6	16,7%	9	77,8%	12	83,3%	12	100,0%
Infermeria	92	83,2%	38	68,4%	49	79,6%	43	67,4%	26	73,1%
Auxiliar infermeria	152	82,7%	109	50,5%	120	63,3%	78	57,7%	47	63,8%
Altres	20	19,0%	1	100,0%	0		0		0	
Moments										
Pre-pacient		81,3%	66	45,5%	67	34,3%	52	30,8%	34	38,2%
Pre-asèpsia		71,4%	1	100,0%	1	0,0%	0		0	
Post-fluids corporals		82,7%	0		1	100,0%	0		0	
Post-pacient		98,6%	82	57,3%	104	87,5%	77	83,1%	52	94,2%
Post-entorn		38,5%	5	100,0%	12	100,0%	5	100,0%	1	100,0%
Torn										
Matí			139	54,7%	185	68,6%	134	63,4%	87	72,4%
Tarda			15	46,7%	0		0		0	
Nit			0		0		0		0	
Mesures de precaució (aïllaments)					2	50,0%	1	100,0%	0	



Estàndard Objectius del Pla de Salut 2014-2015 per socio sanitari
50%

Vigilància de la infecció hospitalària a la UCI

Centre

Hospital del Mar

Any

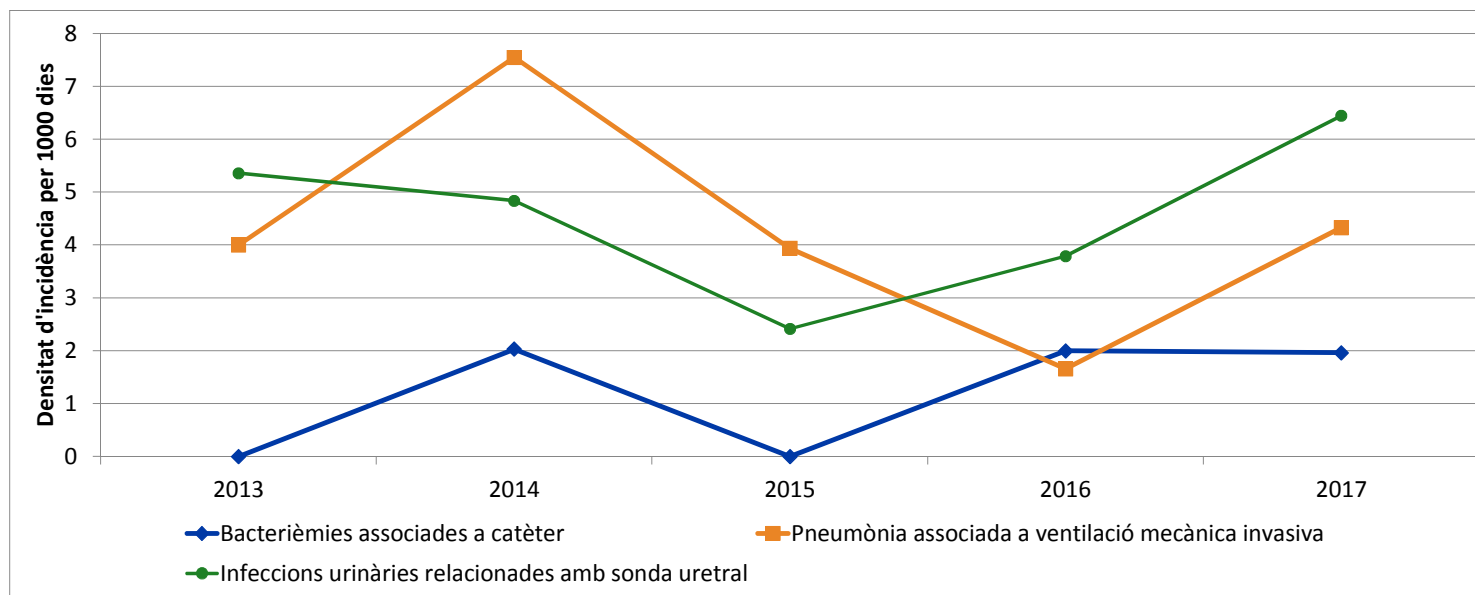
2017

Densitat d'incidència d'infecció per 1000 dies d'utilització de dispositiu¹

	2013		2014		2015		2016		2017	
	n	Densitat d'incidència	n	Densitat d'incidència	n	Densitat d'incidència	n	Densitat d'incidència	n	Densitat d'incidència
Bacterièmies associades a catèter	0	0,00	2	2,03	0	0,00	2	2,00	2	1,96
Pneumònia associada a ventilació mecànica invasiva	2	4,00	4	7,55	3	3,94	1	1,66	2	4,33
Infeccions urinàries relacionades amb sonda uretral	6	5,36	5	4,84	3	2,42	4	3,79	6	6,44

1: Les dades corresponen a l'estudi ENVIN, que es realitza en dos talls d'incidència de dos mesos cada any

Resultats densitats ENVIN: **2,77** bacterièmies associades a catèter (any 2013); **6,87** pneumònies associades a ventilació mecànica invasiva (any 2013); **4,18** infeccions urinàries relacionades amb sonda uretral (any 2010).



Definicions emprades a l'informe

Infeció nosocomial

És aquella que s'adquireix després de 72 hores d'ingressar a l'Hospital.

Densitat d'incidència

Nombre d'infeccions del període dividit pel nombre d'estades del període a l'Hospital, àrea o servei corresponent.

Bacterièmia

Presència de microorganismes en sang, obtinguts a través del cultiu d'aquesta. S'analitzen els episodis de bacterièmia, no els malalts que presenten bacterièmia.

Bacterièmia associada a catèter

Creixement concordant entre cultius obtinguts del catèter, connexió, infusió o punt d'inserció i cultiu de sang obtingut a través de punció percutània o sospita clínica. També es considera bacterièmia quan el malalt, amb clínica concordant i portador d'un catèter, millora la simptomatologia en retirar el catèter, en absència de cultiu de la punta del catèter.

Vigilància d'infecció de localització quirúrgica

Es considera que una ferida quirúrgica està infectada quan drena pus, tan si el cultiu és positiu com negatiu, o bé quan drena exudat amb cultiu positiu.

Microorganismes conflictius

Aquesta denominació engloba tant microorganismes d'especial interès com aquells que són epidemiològicament rellevants i també els microorganismes multirresistents, considerant aquest terme, en la majoria de casos, com aquells que són resistents a més de tres famílies a les que són susceptibles habitualment.

La informació es presenta de forma separada per cada centre.

Relacionada amb el sistema sanitari (RAS):

Pacient amb cultius positius obtinguts durant les primeres 48h de l'ingrés i qualsevol dels criteris: hospitalització domiciliària amb tractament endovenós, cures especialitzades de ferida en un CAP, hemodiàlisi ambulatoria, tractament amb quimioteràpia en el 30 dies previs al cultiu, ingrès en un hospital d'aguts durant 2 o més dies en els 90 dies previs al cultiu, exploracions ambulatories amb procediments invasius, residència en un centre geriàtric o de llarga estada.

Estàndards utilitzats

En la vigilància de localització quirúrgica es disposa d'informació del VinCat, per aquest motiu s'utilitza l'indicador corresponent a la taxa global dels hospital de més de 500 llits de l'any 2013 .