

Hospital
del Mar

Parc
de Salut
MAR
Barcelona

Aula Campus MAR

**V NEUROFORUM
NEUROCIENCIA
COGNITIVA:
DEMENCIA**

Día Mundial de la
Enfermedad de Alzheimer

DIAGNÓSTICO DE LA ENFERMEDAD DE ALZHEIMER: DE LOS TEST NEURO- PSICOLÓGICOS A LA ALTA TECNOLOGÍA

Servicio de Neurología,
Sección de Neurología de
la Conducta y Demencias

SEDE

Sala de Actos Josep Marull
Hospital del Mar
Dr. Aiguader, 80
08003 Barcelona

DIRECCIÓN

Jordi Peña-Casanova

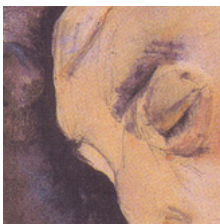
Presentación del proyecto
DemDetect

Hospital del Mar, 16/09/2011

Acreditación solicitada al
Consell Català de Formació
Continuada de les
Professions Sanitàries.



PRESENTACIÓN



IMÁGENES

Die schlafende Mutter des Künstlers. Egon Schiele

A lo largo de los años, desde el Curso de Neurolingüística (realizado en el año 1983) la sección de Neurología de la Conducta y Demencias del Hospital del Mar ha organizado distintas actividades docentes encaminadas al desarrollo y la difusión de la Neurología de la Conducta y la Neuropsicología.

Tras un silencio de cinco años después del traspaso de quien fuera uno de los motores de la organización, Carme Pla, se reinician las actividades docentes con una actualización y reorganización.

Los últimos “Neuroforum” (2003-2006) –centrados en el tema de la demencia– van a dar paso a los “Neuroforum–Neurociencia Cognitiva” como término genérico que incluirá todos los temas objeto de estudio de la Sección.

• • •

El V Neuroforum–Neurociencia cognitiva: Demencias trata el tema del diagnóstico de la enfermedad de Alzheimer, desde los aspectos más clínicos y de “baja tecnología” como son los test neuropsicológicos, hasta la alta tecnología representada por la PET (Tomografía de Emisión de Positrones).

El uso de la tecnología en el diagnóstico de la enfermedad de Alzheimer depende del contexto, sea la atención primaria, el servicio especializado, o la investigación. En el ámbito clínico existen guías y protocolos diagnósticos que incluyen distintas pruebas de evaluación neuropsicológica. A su vez, los test neuropsicológicos son fundamentales en cualquier aproximación, desde la más simple a la más sofisticada.

En el V Neuroforum se presentará el proyecto DemDetect. Este es un proyecto multicéntrico –abierto– centrado en un conjunto de test neuropsicológicos diseñados para el diagnóstico precoz de la enfermedad de Alzheimer.

PROGRAMA 08.30–12.45 h

08.30–08.50 h : REGISTRO Y ENTREGA DE DOCUMENTACIÓN

08.50–09.00 h : PRESENTACIÓN
Jaume Roquer, Jordi Peña-Casanova

09.00–09.45 h : **CONFERENCIA INAUGURAL**
Moderadora: *Dolors López Villegas*

Nuevos conceptos en la Enfermedad de Alzheimer:
hacia el diagnóstico precoz
José Luis Molinuevo

09.45–11.15 h : **LAS EXPLORACIONES NEUROPSICOLÓGICAS EN EL
CONTEXTO CLÍNICO**
Moderadora: *Rosa María Manero*

Enfermedad de Alzheimer:
proceso diagnóstico diferencial
Consol Almenar

El proyecto NEURONORMA:
perfil neuropsicológico del deterioro cognitivo leve
y de la enfermedad de Alzheimer inicial
Jordi Peña-Casanova

Ampliación del proyecto NEURONORMA
en adultos jóvenes
Marta Casals-Coll

11.15–11.45 h : PAUSA-CAFÉ

11.45–12.45 h : **LAS EXPLORACIONES NEUROBIOLÓGICAS
Y GENÉTICAS**
Moderador: *Víctor Puente*

Avances en marcadores biológicos:
Sangre y líquido cefalorraquídeo
Alberto Lleó

Los estudios genéticos
Jordi Clarimón

PROGRAMA 12.45–17.00 h

12.45–14.15 h : **LAS EXPLORACIONES DE NEUROIMAGEN**
Moderador: *Carlos Oliveras*

La neuroimagen estructural en la enfermedad
de Alzheimer
Beatriz Gómez Ansón

El “Port d’Informació Científica” de la UAB
y el procesamiento de neuroimágenes
Manuel Carlos Delfino

El PET y los marcadores de Amiloide:
la experiencia Barcelona
Santiago Rojas

14.15–16.00 h : ALMUERZO

16.00–17.00 h : **EL PROTOCOLO DEMDETECT**
Moderadores: *Jordi Peña-Casanova y Maite Garolera*

Los datos del proyecto NEURONORMA como
fundamento de la detección neuropsicológica de la
enfermedad de Alzheimer
Gonzalo Sánchez-Benavides

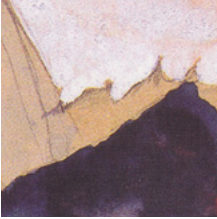
DemDetect: primeros resultados
Joao Morais-Ribeira y Xavier Gotsens

El grupo DemDetect: una herramienta de futuro
Domènec Gil Saladié

17.00 h : **CONFERENCIA DE CLAUSURA**
Moderador: *Miquel Aguilar*

Deterioro cognitivo leve y enfermedad de Alzheimer
prodrómica ¿Cuándo iniciar el tratamiento?
Marcelo Berthier

PONENTES Y MODERADORES



Aguilar Barberà, Miquel
Servicio de Neurología,
Hospital Mútua de Terrassa

Almenar Monfort, Consol
Àrea de Psicogeriatría,
Germanes Hospitalàries,
Hospital Benito Menni,
Sant Boi de Llobregat

Berthier Torres, Marcelo
Universidad de Málaga,
Málaga

Casals-Coll, Marta
Grupo de Investigación en
Neurología de la Conducta y
Demencias, IMIM - Hospital
del Mar

Clarimón Echeverría, Jordi
Unidad de Neurogenética,
Laboratorio de Alzheimer,
Hospital de Sant Pau,
Barcelona

Delfino, Manuel Carlos
Port d'Informació Científica,
Universitat Autònoma de
Barcelona, Bellaterra

Garolera Freixa, Maite
Consorci Sanitari de
Terrassa. Presidenta de la
Societat Catalana de
Neuropsicología

Gil Saladié, Domènec
Servicio de Neurología,
Germanes Hospitalàries,
Hospital Sagrat Cor,
Martorell

Gómez Ansón, Beatriz
Servicio de Radiología,
Hospital de Sant Pau,
Barcelona

Gotsens Moreno, Xavier
Grupo de Investigación en
Neurología de la Conducta
y Demencias, IMIM -
Germanes Hospitalàries,
Hospital Sagrat Cor,
Martorell

Lleó Visa, Alberto
Unidad de Memoria,
Servicio de Neurología,
Hospital de Sant Pau,
Barcelona

López Villegas, Dolors
Centre Dr. Emili Mira, Parc
de Salut MAR, Santa
Coloma de Gramanet

Manero Borràs, Rosa Maria
Sección de Neurología de la
Conducta, Servicio de
Neurología, Hospital del
Mar, Barcelona

Molinuevo Guix, José Luis
Unidad de Memoria,
Hospital Clínic, Barcelona

Morais-Ribeira, Joao
Grupo de Investigación en
Neurología de la Conducta y
Demencias, IMIM - Hospital
del Mar

Oliveras Ley, Carlos
Servicio de Neurología,
Hospital del Mar, Barcelona

Peña-Casanova, Jordi
Sección de Neurología de la
Conducta, Servicio de
Neurología, Hospital del
Mar, Barcelona

Puente Périz, Víctor
Servicio de Neurología,
Hospital del Mar, Barcelona

Rojas Codina, Santiago
CRC Centre d'Imatge
Molecular, Barcelona

Roquer González, Jaume
Jefe del Servicio de
Neurología, Hospital del
Mar, Barcelona

Sánchez-Benavides, Gonzalo
Grupo de Investigación en
Neurología de la Conducta y
Demencias, IMIM - Hospital
del Mar



INSCRIPCIÓN

La inscripción online se debe realizar a través del link:
[INSCRIPCIÓN ONLINE](#)

O a través de la web: www.meetingpharma.com

SECRETARÍA TÉCNICA

A/A Patricia Sala
Aula Campus MAR
Parc de Salut MAR
Passeig Marítim 25-29
08003 Barcelona
psala@meetingpharma.com

Para acceder a contenido adicional, visiten el espacio web de la Jornada en:
www.parcdesalutmar.cat/agenda

Precio de inscripción: **150 Euros**

Fecha límite para formalizar la inscripción: **14/09/2011**

Plazas limitadas. La inscripción incluye asistencia a las sesiones, documentación científica, servicio de cafés, almuerzo y diploma de asistencia.



Trabajando juntos por un mundo más sano

